

Tisk z Geoportálu v Mozilla Firefox

Základní tisk

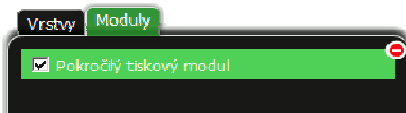


tip: doporučujeme používat *Pokročilý tiskový modul* – viz níže

Po stisknutí ikony tisku se objeví **NÁHLED** tiskového výstupu a za chvíli poté se automaticky zobrazí průvodce nastavení tiskárny. Průvodce lze v případě potřeby jednoduše zavřít a poté opět spustit stisknutím kláves CTRL + P, nebo v nabídce internetového prohlížeče „Soubor“. S mapou lze v náhledu před zahájením tisku posunovat tažením myši do stran (souběžně s tažením myši je třeba zmáčknout její levé tlačítko).

Tahem myši za okraj stránky nebo v zelené ploše dojde k posunu celé stránky v okně prohlížeče. Tiskový výstup lze opatřit nadpisem. Pro dokončení tisku je potřeba spustit průvodce nastavením tisku ve Vašem prohlížeči (CTRL + P).

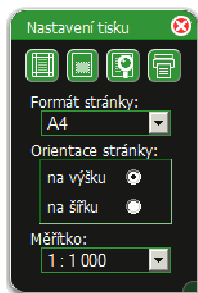
Pokročilý tiskový modul







V případě potřeby pokročilých nastavení tisku (**měřítko, formát, orientace**) je nutné zapnout *Pokročilý tiskový modul*. Menu pro zapínání/vypínání modulů lze nalézt v záložce **Moduly** v pravém panelu geoportálu. Po jeho zapnutí se změní

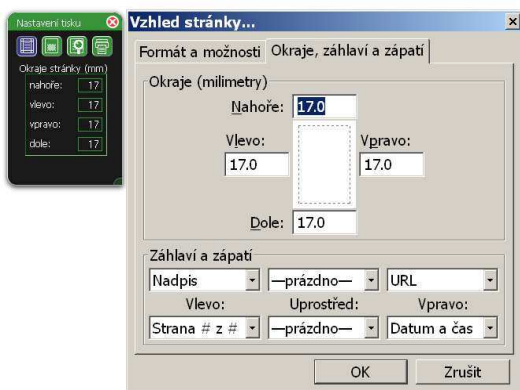
ikona tiskárny v panelu funkcí na ikonu **tiskárny s +**.

Ikona **tiskárny s +** slouží pro zobrazení/skrytí okna pro pokročilé nastavení tisku.

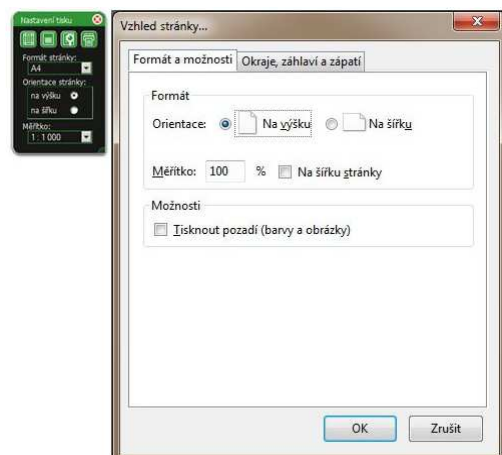


-  Přepínání nastavení stránky a okrajů
-  Umístění stránky do mapy
-  Vygenerování náhledu
-  Spuštění tisku (funguje pouze v náhledu)

POZOR: V případě změny formátu, orientace či okrajů stránky je třeba změnit i vzhled stránky a nastavení tiskárny ve **Vašem prohlížeči**.



Nastavení okrajů se musí shodovat v nastavení geoportálu i prohlížeče



Nastavit 100% a vybrat orientaci v prohlížeči

Po stisknutí ikony **umístění stránky do mapy** a následném kliknutí do mapy je zobrazen rozsah tištěného výřezu. Tímto výřezem je možné nad mapou pohybovat tažením myši. Polohu výřezu můžeme opět opravit myší ve vygenerovaném náhledu.

Spuštění tisku lze zahájit až po vygenerování náhledu.

